

# Mehrstrahlwärmehähler WZ-Ms / WZ-Mw



## Volumenteil

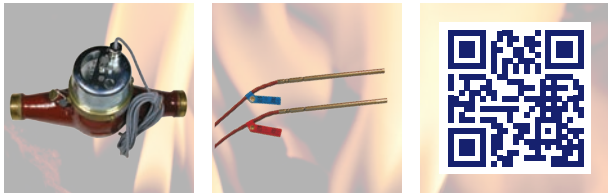
- Mehrstrahl-Flügelrad-Volumenmessteil
- Niedriger Druckverlust
- Niedriger Anlauf (Schleichmengenerfassung)
- Metrologische Klasse Einbau Vertikal: A + B
- Metrologische Klasse Einbau Horizontal: C möglich (ab  $q_p$  3,5)
- Magnetfreie Abtastung (keine Magnetitablagerungen)

## Temperaturfühler

- Typ: Pt500
- Durchmesser: 5,2 mm
- Temperaturbereich: 5 ... 150 °C
- Kabellänge: 2 m
- Weitere Ausführungen auf Anfrage

## Kommunikationsoptionen

- Fernauslesbar über LON, KNX, M-Bus, OMS, S0, LoRa



## Impulsausgang

- SO (open Kollektor) oder potentialfreier Kontakt
- Impulswertigkeit: - 1 kWh/Imp bei kWh-Anzeige  
- 10 kWh/Imp bei MWh-Anzeige

## M-Bus-Schnittstelle

- Integrierte M-Bus-Schnittstelle gem. EN 1434-3
- Auslesbare Daten:  
Seriennummer, Energiewert, Stichtagswert, Volumen, Durchfluss, Wärmeleistung, Vor- und Rücklauftemperatur, Temperaturdifferenz

## KNX/EIB-Schnittstelle

- Integrierte EIB-Schnittstelle gem. KNX/EIB
- Auslesbare Daten: siehe M-Bus

## LON-Schnittstelle

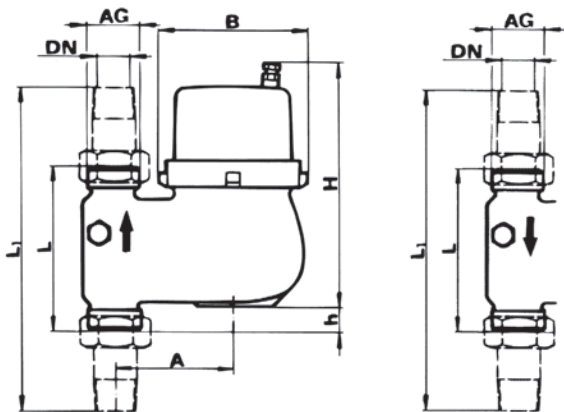
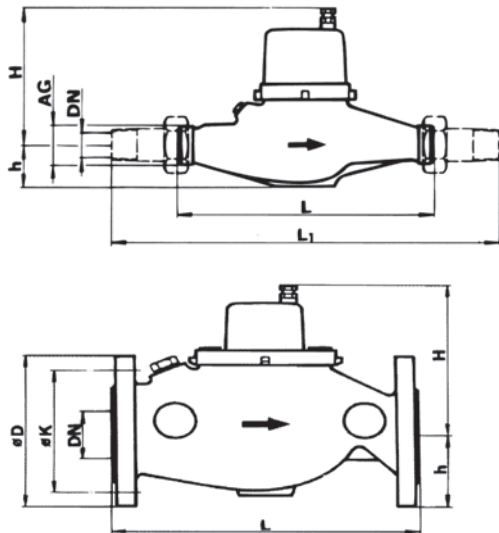
- Integrierte LONWORKS™-Schnittstelle
- Neuron 3120 mit FTT 10 A
- Netzwerkvariablen (SNNT's) LONMARK™-konform
- Auslesbare Daten: siehe M-Bus

## OMS-Schnittstelle

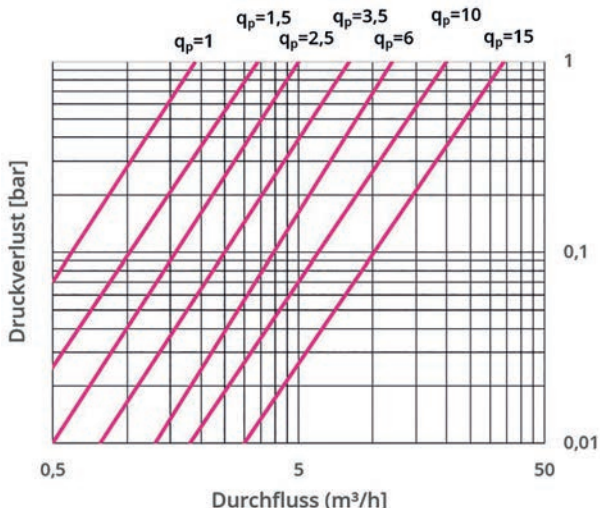
- Integrierte OMS Schnittstelle

## Rechenwerk

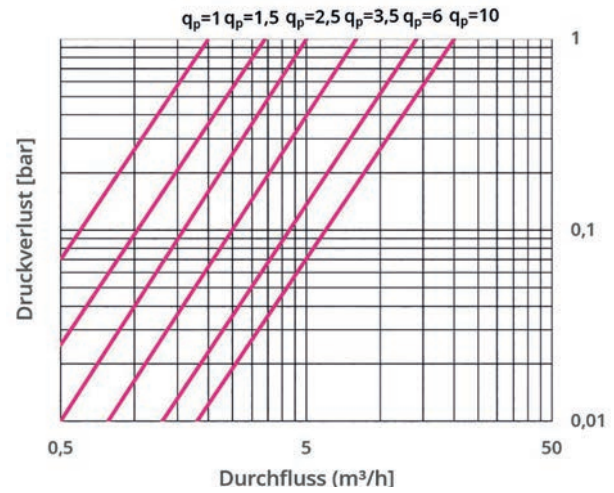
- WZ-K SensoStar C für Impuls, M-Bus und OMS (s. Seite 122)
- WZ Multical® 603 für LON und KNX (s. Seite 118)



### Typische Druckverlustkurve WZ-M waagrecht



### Typische Druckverlustkurve WZ-M senkrecht



#### Volumenteil allgemein

Nennweite (DN)	20	20	25	25	40
Nenndurchfluss ( $q_p$ )	1,5 m³/h	2,5 m³/h	3,5 m³/h	6 m³/h	10 m³/h
Maximale Belastung ( $q_c$ )	3 m³/h	5 m³/h	7 m³/h	12 m³/h	20 m³/h
Übergangsdurchfluss ( $q_i$ )	150 l/h	250 l/h	350 l/h	600 l/h	1.000 l/h
Kleinster Durchfluss ( $q_k$ )	30 l/h	50 l/h	65 l/h	90 l/h	160 l/h
Durchfluss bei 0,1 bar Druckverlust	1 l/h	1,6 l/h	2,2 l/h	3,8 l/h	6,3 l/h
Anschluss AG Zähler	G1B Zoll	G1B Zoll	G1 ¼B Zoll	G1 ¼B Zoll	G2B Zoll
Anschluss AG Verschraubung	¾ Zoll	¾ Zoll	1 Zoll	1 Zoll	1,5 Zoll

#### Abmessungen WZ-M waagrecht

Baulänge (L)	190 mm	190 mm	260 mm	260 mm	300 mm
Baulänge mit Verschraubung (L1)	288 mm	288 mm	378 mm	378 mm	438 mm
Bauhöhe (H)	135 mm	135 mm	140 mm	140 mm	155 mm
Bauhöhe (h)	40 mm	40 mm	45 mm	45 mm	50 mm
Gewicht ohne Verschraubung	1,9 kg	1,9 kg	2,9 kg	2,9 kg	5,1 kg
Gewicht mit Verschraubung	2,3 kg	2,3 kg	3,5 kg	3,5 kg	6,3 kg
Gewicht mit Flanschen	3,7 kg	3,7 kg	4,9 kg	4,9 kg	8,6 kg

#### Abmessungen WZ-M senkrecht

Baulänge (L)	105 mm	105 mm	150 mm	150 mm	200 mm
Baulänge mit Verschraubung (L1)	203 mm	203 mm	268 mm	268 mm	338 mm
Bauhöhe (H)	180 mm	180 mm	191 mm	191 mm	221 mm
Bauhöhe (h)	14 mm	14 mm	31 mm	31 mm	21 mm
Breite (A)	82 mm	82 mm	95 mm	95 mm	120 mm
Breite (B)	96 mm	96 mm	102 mm	102 mm	130 mm
Gewicht ohne Verschraubung	2,1 kg	2,1 kg	3,1 kg	3,1 kg	5,5 kg
Gewicht mit Verschraubung	2,4 kg	2,4 kg	3,7 kg	3,7 kg	6,7 kg

#### Bestellinformation

WZ-M waagrecht Gewinde	Standard	76020150-000	76020125-000	76020135-000	76020106-000	76020110-000
WZ-M senkrecht Steigrohr	Standard	76020215-000	76020225-000	76020235-000	76020206-000	76020210-000
WZ-M senkrecht Fallrohr	Standard	76020315-000	76020325-000	76020335-000	76020306-000	76020310-000
	mit Impuls	-002	-002	-002	-002	-002
	mit M-Bus	-001	-001	-001	-001	-001
	mit EIB/KNX	-106	-106	-106	-106	-106
	mit LON	-124	-124	-124	-124	-124
	mit wM-Bus (OMS)	-003	-003	-003	-003	-003
	mit Funk	-207	-207	-207	-207	-207

Änderungen, Irrtümer und Druckfehler vorbehalten.  
Produktabbildungen können optionale Ausstattungen und Module enthalten, die nicht separat ausgewiesen werden. Alle Produktabbildungen dienen ausschließlich der Veranschaulichung des Produktes.