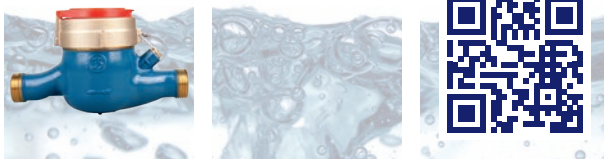


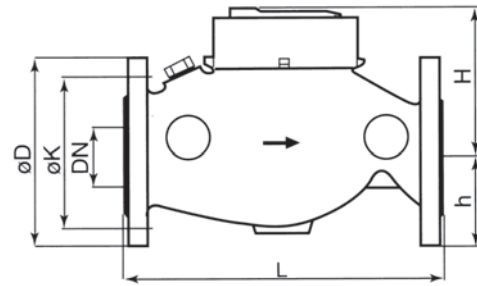
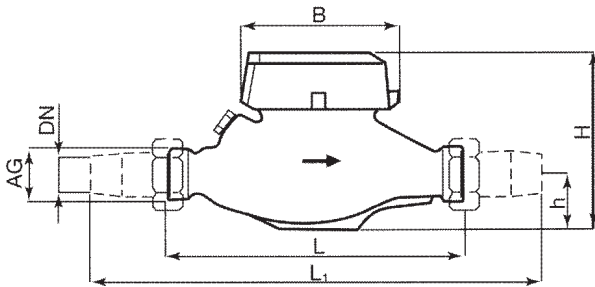
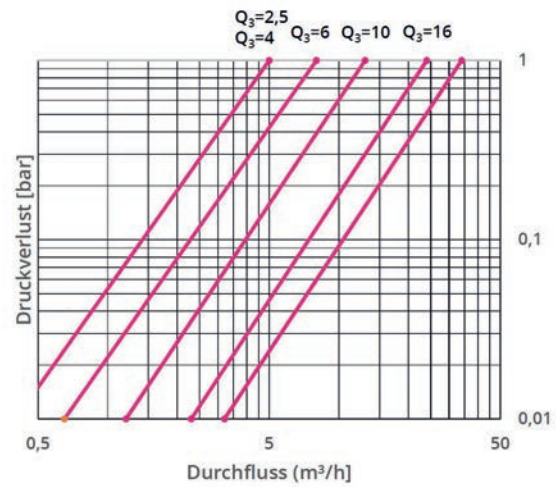
# Mehrstrahl Nassläufer Wasserzähler MNK-HWV



## Beschreibung

- Mehrstrahl Nassläufer
- Einbaulage horizontal, vertikal
- Metrologische Klassen: R40 (ab  $Q_n=6/Q_3=10$  Standard R80)
- Gleitreibungsoptimierte Werkstoffe
- Ausführung in WVG-Gehäuse
- Bau- und Ausführungsabmessungen nach DIN 4064
- Betriebsdruck PN 16 nach DIN 2401
- Stecksieb im Eingangsstutzen, Reinigung ohne Verletzung der Eichplombe
- 5-stelliges Rollenzählwerk mit 4 Nachkommastellen
- TVO-konformes Gehäuse
- Belasertes Beschriftungsring lieferbar
- Mit Konformitätsbewertung nach MID

## Typische Druckverlustkurve



Volumenteil	20	20	25	40	50
Nennweite (DN)	20	20	25	40	50
Nenndurchfluss ( $Q_n$ )	1,5 m³/h	2,5 m³/h	6 m³/h	10 m³/h	15 m³/h
Dauerdurchfluss ( $Q_3$ )	2,5 m³/h	4 m³/h	10 m³/h	16 m³/h	25 m³/h
Anschluss AG Zähler	G 1 B	G 1 B	G 1 ¼ B	G 2 B	Flansch DIN 2501
Anschluss AG Verschraubung	R¾ Zoll	R¾ Zoll	R 1 Zoll	R 1 ½ Zoll	
Baulänge (L)	190 mm	190 mm	260 mm	300 mm	270 mm
Baulänge mit Verschraubung (L1)	288 mm	288 mm	378 mm	438 mm	-
Bauhöhe (H)	120 mm	120 mm	130 mm	150 mm	206 mm
Bauhöhe (h)	41 mm	41 mm	44 mm	46 mm	83 mm
Breite (B)	98 mm	98 mm	104 mm	137 mm	165 mm
Gewicht ohne Verschraubung	1,8 kg	1,8 kg	2,8 kg	5,4 kg	12,4 kg
Gewicht mit Verschraubung	2,2 kg	2,2 kg	3,4 kg	6,6 kg	-
<b>Bestellinformation</b>	<b>Art. Nr.</b>				
MNK-HWV 30° C	75122584	75122520	75122523	75122522	75122585
MNK-HWV $Q_n$ 6,0 ist auch mit Außengewinde 1 ½" gem. DIN ISO 4064 lieferbar.					
<b>Zubehör</b>	<b>Art. Nr.</b>				
Isolierschale (s. Seite 93)	-	75120007	75120008	-	-

Änderungen, Irrtümer und Druckfehler vorbehalten. Produktabbildungen können optionale Ausstattungen und Module enthalten, die nicht separat ausgewiesen werden. Alle Produktabbildungen dienen ausschließlich der Veranschaulichung des Produktes.